

# AUXILIAIRES DE COMMANDE DE SIGNALISATION **PL**atinum

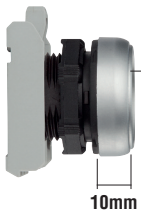
*Quality touch!*



# ● Boutons-poussoirs et sélecteurs Ø22mm



Quality touch!



## ● PROFIL REDUIT DES TÊTES

La collerette présente un profil et une profondeur réduits.

## ● NIVEAU DE PROTECTION ÉLEVÉ

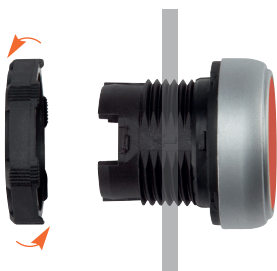
Les têtes sont IP66, IP67, IP69K et Type 4X selon UL qui permet de les utiliser dans des conditions ambiantes sévères.

## ● RAPIDITÉ ET FACILITÉ D'INSTALLATION



## ● PERSONNALISATION

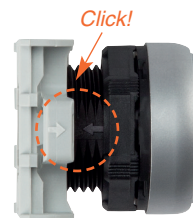
Pour faciliter la gestion de stock, il est possible d'acheter des têtes avec ou sans pastilles ou des pastilles en vrac. Cela permet de remplacer rapidement ces éléments sur les boutons-poussoirs. Tous ces produits sont vendus en tant qu'accessoires.



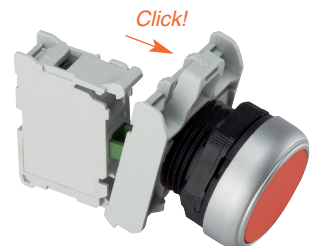
- La tête se fixe sur le panneau dans un trou de Ø22mm à l'aide d'une **bague filetée** facile à visser à la main ou avec une clé à tube.



- La tête possède une **ergot anti-rotation** dimensionnée pour empêcher sa rotation du bouton. Elle sert aussi de repère lors du montage.  
- L'ergot rentre dans le joint lors du montage dans des trous ronds dépourvus de l'encoche antirotation.  
- Le joint de tenue pour la fixation de la tête au tableau a un effet ventouse qui assure la tenue sur le panneau.



- L'embase de fixation et la tête possèdent des **repères clairement visibles** qui rendent facile et intuitif le montage par encliquetage des têtes sur l'embase de fixation.



- Le montage des contacts et des éléments lumineux à DEL sur l'embase de fixation se fait **par encliquetage**.  
- L'**actionnement des contacts centraux est fourni de série** sur les boutons non lumineux à impulsion, pousser-pousser, coup-de-poing et sur les sélecteurs.

## Têtes pour boutons-poussoirs à impulsion

AFFLEURANTS

LPC B10



2 ■  
3 ■  
4 ■  
5 ■  
6 ■  
8 □

DÉPASSANTS

LPC B20



2 ■  
3 ■  
4 ■  
5 ■  
6 ■  
8 □

A GARDE HAUTE

LPC B30



2 ■  
3 ■  
4 ■  
5 ■  
6 ■  
8 □

## Têtes pour boutons-poussoirs à impulsion avec pictogramme

AFFLEURANTS

LPC B11



0 02 ■  
04 ■  
13 ■  
18 □  
23 ■  
28 □

LPC B11

STOP 32 ■  
34 ■  
← 42 ■  
48 □  
↑ 52 ■  
58 □

LPC B11

START 63 ■  
68 □  
R 76 ■  
78 □  
RESET 96 ■

DÉPASSANTS

LPC B21



0 02 ■  
04 ■  
STOP 32 ■  
34 ■

REMARQUE: d'autres symboles différents sont également disponibles pour les types éclairés.

## Têtes pour boutons-poussoirs lumineux à impulsion

AFFLEURANTS

LPC BL10



3 ■  
4 ■  
5 ■  
6 ■  
7 □ transp.

DÉPASSANTS

LPC BL20



3 ■  
4 ■  
5 ■  
6 ■  
7 □ transp.

## Têtes pour boutons-poussoirs à réarmement mécanique, à impulsion

AFFLEURANTS

LPC R100



2 ■  
3 ■  
4 ■  
6 ■

AFFLEURANTS AVEC L'INSCRIPTION



RESET LPC R1196 ■

DÉPASSANTS



LPC R2004 ■

REMARQUE: les éléments de contact peuvent être montés.

## Têtes pour boutons-poussoirs à accrochage

AFFLEURANTS

LPC Q10



2 ■  
3 ■  
4 ■  
5 ■  
6 ■  
8 □

DÉPASSANTS

LPC Q20



2 ■  
3 ■  
4 ■  
5 ■  
6 ■  
8 □

## Têtes pour boutons-poussoirs lumineux à accrochage

AFFLEURANTS

LPC QL10



3 ■  
4 ■  
5 ■  
6 ■  
7 □ transp.

DÉPASSANTS

LPC QL20



3 ■  
4 ■  
5 ■  
6 ■  
7 □ transp.

## Têtes pour voyants lumineux

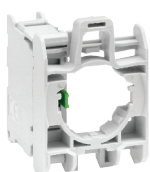


LPL

3 ■  
4 ■  
5 ■  
6 ■  
7 □ transp.  
1187 □ transp.

(Avec le symbole indiquant la tension dangereuse)

## Éléments de contact



LPC E

NO 1.3 10  
NF 1.4 01  
NF 1.1 01  
NF 1.2 01



LPC C

NO 1.3 10  
NF 1.4 01  
NOA 1.7 10A  
1.8 Early make  
NFR 1.5 01D  
1.6 Late break



LPC CS

NO 1.3 10  
NF 1.4 01  
NOA 1.7 10A  
1.8 Early make



LPC CF

NO 1.3 10  
NF 1.4 01  
NF 1.1 01  
NF 1.2 01

MONTAGE: Frontal  
RACCORDEMENTS: À vis  
ETRIER DE FIXATION: Avec

Frontal  
À vis  
Sans

Frontal  
À ressort  
Sans

Frontal  
Faston  
Sans

## Etrier de fixation



LPC AU120

Etrier de fixation pour contacts et éléments avec LED. Permet aussi le montage sur porte.

## Têtes pour boutons coup-de-poing

POUR ARRÊT D'URGENCE, CONFORME ISO 13850.

Ø30mm. Tourner pour deverrouiller.



LPC B6634 ■

Ø40mm. Tourner pour deverrouiller.



LPC B6644 ■

POUR ARRÊT SIMPLE.

Ø40mm. Tourner pour deverrouiller.



LPC B634  
2 ■  
4 ■

Ø40mm. Tirer pour deverrouiller.



LPC B6744 ■

Ø40mm. Tirer pour deverrouiller.



LPC B6742 ■

### Version avec clés RONIS

disponible avec 5 codes différents; ajouter le suffixe "R" pour commander et compléter parmi les codes suivants : 421E, 458A, 520E, 3131A or 3433E.



Ø40mm. Deverrouiller a cle.



LPC B6844 ■ ①

Ø40mm. Deverrouiller a cle.



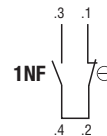
LPC B6842 ■ ①

## Autocontrôlés

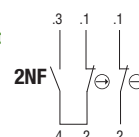
Raccordements à vis. Sans étrier de fixation. Contacts autocontrôlés uniquement pour boutons coup-de-poing à accrochage non lumineux.



LPX C01SM



LPX C02SM



## Têtes pour boutons coup-de-poing à impulsion

Ø40mm LPC B614

Ø60mm LPC B616



2 ■  
3 ■  
4 ■  
5 ■  
6 ■



2 ■  
3 ■  
4 ■  
5 ■  
6 ■

## Têtes pour boutons coup-de-poing lumineux pousser-tirer

Ø40mm. Pour arrêt d'urgence. Conforme ISO 13850.

Ø40mm. Pour arrêt simple.



LPC BL6644 ■



LPC BL614  
3 ■  
5 ■  
6 ■

## Têtes pour boutons coup-de-poing lumineux à impulsion

Ø40mm

LPC BL614



3 ■  
4 ■  
5 ■  
6 ■  
8 □

## Boîtiers en plastique sans boutons-poussoirs



LPZ P

1A5 ■ pour 1 bouton  
1A8 □ pour 1 bouton  
2A5 ■ pour 2 boutons  
2A8 □ pour 2 boutons  
3A8 □ pour 3 boutons



LPZ P

4A8 □ pour 4 boutons  
5A8 □ pour 5 boutons  
6A8 □ pour 6 boutons



LPZ M

1A5 ■ pour 1 bouton  
1A5P ■ pour 1 bouton enveloppé  
1A8 □ pour 1 bouton  
2A5 ■ pour 2 boutons  
2A8 □ pour 2 boutons



LPZ M

3A8 □ pour 3 boutons  
4A8 □ pour 4 boutons  
5A8 □ pour 5 boutons  
6A8 □ pour 6 boutons

## Boîtiers en plastique avec 1 bouton-Griz



LPZ P1 B8 01  
(avec 1 coup-de-poing LPC B6744)

LPZ P1 B8 02  
(avec 1 coup-de-poing LPC B344)



Jaune

LPZ P1 B5 02  
(avec 1 coup-de-poing LPC B6344)

LPZ P1 B5 03  
(avec 1 coup-de-poing LPC B6644)

## Contact s et éléments LED pour boîtiers plastiques

A vis. Montage direct sur les embases des boîtiers plastiques LPZ P.

ELEMENT CONTACT sans étrier

ELEMENT LED, lumière fixe sans étrier adapter



LPX CB10  
1.3  
1.4 NO



LPX CB01  
1.1  
1.2 NC

LPX LPB

Tension ↑ Couleur  
12-30VAC/DC B 3 ■  
85-140VAC E 4 ■  
185-265VAC M 5 ■  
6 ■  
8 □

Protection totale contre les surtensions et les allumages causés par des courants induits. Réduction des phénomènes de scintillement. Résistance assurée aux vibrations.

## Éléments lumineux à LED



LPX LF

Tension ↑ Couleur  
18-30VAC/DC B 3 ■  
85-140VAC E 4 ■  
185-265VAC M 5 ■  
6 ■  
8 □



LPX LP

Tension ↑ Couleur  
12-30VAC/DC B 3 ■  
85-140VAC E 4 ■  
185-265VAC M 5 ■  
6 ■  
8 □



LPX LPS

Tension ↑ Couleur  
12-30VAC/DC B 3 ■  
85-140VAC E 4 ■  
185-265VAC M 5 ■  
6 ■  
8 □



LPX LE

Tension ↑ Couleur  
12-30VAC/DC B 3 ■  
85-140VAC/DC E 4 ■  
185-265VAC/DC M 5 ■  
6 ■  
8 □

MONTAGE: Frontal

Frontal

Frontal

Frontal

RACCORDEMENTS: À vis

À vis

À ressort

À vis

LIGHT: Clignotants

Fixe

Fixe

Fixe

PROTECTION: Protection totale contre les surtensions. Résistance aux vibrations.

Protection totale contre les surtensions

## ● Sélecteurs

### À MANETTE



2 positions  
LPC S1  
20  
21

3 positions  
LPC S1  
30  
31  
32  
33

### À CROSSE



2 positions  
LPC S2  
20  
21

3 positions  
LPC S2  
30  
31  
32  
33

### À BOUTON ROTATIF



2 positions  
LPC S4  
20  
21

3 positions  
LPC S4  
30  
31  
32  
33

### À SERRURE



2 positions  
LPC S3  
20  
21  
40

3 positions  
LPC S3  
30  
31  
32  
33  
50

LPC S3  
60  
70  
80  
90

● Version avec clés RONIS disponible avec 5 codes différents; ajouter le suffixe "R" pour commander et compléter parmi les codes suivants : 421E, 458A, 520E, 3131A or 3433E.



### Type de positions et angles de rotation

∨ Sans rappel  
∨ Avec rappel

• Point d'extraction de la clé

2 positions



3 positions



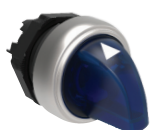
## ● Sélecteurs lumineux

### 2 POSITIONS À MANETTE



LPC SL12  
03  
04  
05  
06  
08  
13  
14  
15  
16  
18

### 3 POSITIONS À MANETTE



LPC SL13  
03  
04  
05  
06  
08  
13  
14  
15  
16  
18

LPC SL13  
23  
24  
25  
26  
28  
33  
34  
35  
36  
38

## ● Interfaces de communication USB et RJ45



LPC D  
USB 01 3.0 connexion type A-A  
USB 03 3.0 connexion type A-B  
USB 05 3.0 connexion type B-A  
RJ45 06 Connexion Ethernet

## ● Boutons-poussoirs double touche, à impulsion

### 2 BOUTONS AFFLEURANTS



LPC B71  
12  
13  
14  
22  
23  
24  
START/STOP 33

### 1 BOUTON DÉPASSANT ET 1 AFFLEURANT



LPC B72  
12  
13  
14  
22  
23  
24  
START/STOP 33

## ● Boutons-poussoirs triple touche, à impulsion

### AVEC BOUTON CENTRAL DÉPASSANT



LPC B73  
STOP 45  
STOP 65  
STOP 55  
STOP 75

## ● Boutons-poussoirs double touche à impulsion avec voyant lumineux blanc

### 2 BOUTONS AFFLEURANTS



LPC BL71  
12  
13  
14  
22  
23  
24  
START/STOP 33

### 1 BOUTON DÉPASSANT ET 1 AFFLEURANT



LPC BL72  
12  
13  
14  
22  
23  
24  
START/STOP 33

## ● Potentiomètre monobloc



LPC PA  
001 1 kΩ  
002 2,5 kΩ  
005 5 kΩ  
010 10 kΩ  
050 50 kΩ  
100 100 kΩ  
500 500 kΩ

## ● Manipulateurs à levier (IP65)



SANS VERROUILLAGE MÉCANIQUE  
8 LM2T J  
200  
201  
400  
401



AVEC VERROUILLAGE MÉCANIQUE EN POSITION CENTRALE  
8 LM2T J  
210  
211  
410  
411

----- Position instable

——— Position stable

## ● Avertisseurs monoblocs son intermittent ou continu



Tension  
9-15VAC/DC  
18-30VAC/DC  
85-140VAC/DC  
185-265VAC/DC  
IP40  
LPC ZSA  
LPC ZSB  
LPC ZSE  
LPC ZSM



Tension  
9-15VAC/DC  
18-30VAC/DC  
85-140VAC/DC  
185-265VAC/DC  
IP66  
LPC ZSA IP  
LPC ZSB IP  
LPC ZSE IP  
LPC ZSM IP

IP40: intensité sonore de 90dB à 10 cm.  
IP66: intensité sonore de 80dB à 10 cm.

## ● Voyants lumineux monobloc à LED à source fixe



LPM L  
Tension ↑ ↑ Couleur  
12VAC/DC A 3  
24VAC/DC B 4  
48VAC/DC D 5  
120VAC E 6  
230VAC M 7

PLatinum  
Quality touch!



LPX A140



LPX A170R



LPX B0

Référence	Description
LPX A127	Diffuseur transparent 1 boutons double touche
LPX A130	Capuchon fileté pour trous inutilisés (gris)
LPX A140	Capuchon action contact central
LPX A150	Tige bouton réarmement mécanique (l=150mm)
LPX A170	Couple de clés standard de rechange pour sélec. ou coup-de-poing, codage n° 455
LPX A170R	Couple clés de rechange pour sélec. ou coup-depoing type LPC...R
LPX B0	Tête à impulsion affleurant ou dépassant sans verrine
LPX B3	Tête à impulsion avec garde sans verrine



LPX B104



LPX B203

Référence	Description
LPXQ0	Tête à accrochage affleurant-dépassant sans verrine
LPXQL0	Tête à accrochage lumineux affleurant ou dépassant sans verrine
Capuch tête affleur. à impulsion/à accrochage	
LPX B102	Noir
LPX B103	Vert
LPX B104	Rouge
LPX B105	Jaune
LPX B106	Bleu
LPX B108	Blanc
Capuch tête dépas. à impulsion/à accrochage	
LPX B202	Noir
LPX B203	Vert
LPX B204	Rouge
LPX B205	Jaune
LPX B206	Bleu
LPX B208	Blanc



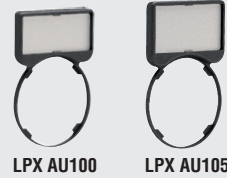
LPX BL105



LPX BL206

Référence	Description
Verrine pour boutons affleurants à impulsion et à accrochage lumineux	
LPX BL103	Vert
LPX BL104	Rouge
LPX BL105	Jaune
LPX BL106	Bleu
LPX BL107	Transparent
Verrine pour boutons dépassants à impulsion et à accrochage lumineux	
LPX BL203	Vert
LPX BL204	Rouge
LPX BL205	Jaune
LPX BL206	Bleu
LPX BL207	Transparent

② Versions avec différents codages de la clé. Compléter par le code numérique de la clé dont voici les versions disponibles : 421E, 458A, 520E, 3131A, 3433E

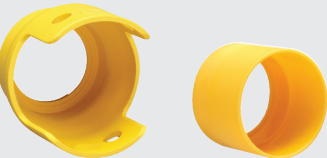


LPX AU100

LPX AU105

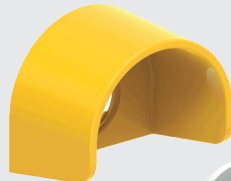


LPX AU108  
LPX AU109

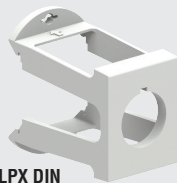


LPX AU158

8 LM2T A185



LPX AU159



LPX DIN

Référence	Description
LPX AU00	Collerette filetée de fixation de tête
LPX AU100	Porte-étiquette pour étiquettes plastiques LPX AU109
LPX AU109	Étiquette argentée en plastique pour inscription LPX AU100
LPX AU105	Porte-étiquette pour étiquettes plastiques LPX AU108
LPX AU108	Étiquette argentée en plastique pour inscription LPX AU105
LPX AU13 ③④	Capuchon caoutchouc boutons affleurants et LPC B1/BL1/R1...
LPX AU14 ③④	Capuchon caoutchouc boutons LPC B2/B3/BL2/R2...
LPX AU157	Capuchon caoutchouc (transparent) têtes à touche double/triple
LPX AU167 ④⑤	Capuchon caoutchouc (transparent) têtes coup-de-poing LPC B63/B66/B67/BL66...
LPX AU158 ④⑥	Protéc. cadénassable pour cadenas Ø5-8mm pour boutons LPC B66/B67/B68/BL664... avec cadenas Ø5-6mm pour codes LPC B634...
LPX AU159 ④⑥	Garde de protection boutons LPC B63..., LPC B66/67/68/BL666...
LPX DIN ④⑥	Adaptateur pour montage sur profilé DIN boutons LPC...
LPX P01	Presse-étoupe M20 à collier fileté pour boîtier LPZ
8 LM2T A161	Adaptateur pour trous de Ø30mm à 22mm (utiliser 2 pièces/trou)
8 LM2T A185	Protection jaune pour sélecteurs à manette
8 LM2T A200	Clé à tube en métal pour colliers de fixat.

③ Pour les boutons dépassants et affleurants, voici le numéro de couleur prédefini: 2 (noir); 3 (vert); 4 (rouge); 5 (jaune); 6 (bleu); 7 (transparent); 8 (blanc). Pour les boutons lumineux, ajouter seulement le chiffre 7 (transparent).

④ Ne pas utiliser avec LPX AU100 et LPX AU105.

⑤ Ne pas utiliser avec LPX AU158.

⑥ Ne pas utiliser avec LPX AU167.

## Disques en plastique pour boutons coup-de-poing



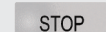
LPX AU113



LPX AU110

Référence	Texte
LPX AU113	EMERGENCY STOP Ø90mm/3.5"
LPX AU115	EMERGENCY STOP Ø60mm/2.4"
LPX AU118	ARRET D'URGENCE / NOT-AUS/ PARO EMERGENCIA Ø60mm/2.4"
LPX AU123	Emergency stop IEC 60417-5638 Ø60mm
LPX AU124	Emergency stop IEC 60417-5638 Ø90mm
LPX AU110	Étiquette adhésive EMERGENCY STOP (34.5x65mm/1.36x2.56") pour boutons LPC B63/663/664/67/68/BL66...

## Étiquettes avec texte pour porte-étiquette LM2T AU100



8 LM2T AGB230

Référence	Texte
Généériques.	
8 LM2T AU206	Vierge pour écriture
8 LM2T AU207	108 étiquettes vierges pour imprimante laser ⑦
8 LM2T AU208 ⑧	108 étiquettes avec texte personnalisé ⑦
8 LM2T AGB216	CLOSE
8 LM2T AGB220	EMERGENCY
8 LM2T AGB231	FAST
8 LM2T AGB263	FAULT
8 LM2T AGB215	FORWARD
8 LM2T AGB228	LEFT
8 LM2T AGB218	LOWER
8 LM2T AGB221	OFF
8 LM2T AGB223	ON
8 LM2T AGB211	OPEN
8 LM2T AGB229	POWER ON
8 LM2T AGB227	RAISE

Référence	Texte
8 LM2T AGB226	RESET
8 LM2T AGB222	REVERSE
8 LM2T AGB217	RIGHT
8 LM2T AGB241	RUNNING
8 LM2T AGB224	SLOW
8 LM2T AGB225	START
8 LM2T AGB230	STOP
8 LM2T AGB214	STOP RESET
8 LM2T AGB240	THERMAL FAULT
8 LM2T AGB237	TRIP
Étiquettes internationales pour boutons.	
8 LM2T AU200	O
8 LM2T AU201	I
8 LM2T AU202	II

Référence	Texte
For selector switches.	
8 LM2T AI233	AUTO-MAN
8 LM2T AI234	AUTO-O-MAN
8 LM2T AI241	MAN-AUTO
8 LM2T AI242	MAN-O-AUTO
8 LM2T AGB235	FWD-O-REV
8 LM2T AGB236	OFF-ON
8 LM2T AGB232	STOP-START
Étiquettes internationales pour sélecteurs.	
8 LM2T AU203	O-I
8 LM2T AU204	I-II
8 LM2T AU205	I-O-II

⑦ Il est conseillé de l'appliquer sur la plaque LPX AU109.

⑧ Compléter la référence avec le texte à imprimer.



## ● NIVEAU DE PROTECTION ÉLEVÉ

- IP66 : Protégé contre les forts jets d'eau de toute direction à la lance
- IP67 : Protégé contre les effets de l'immersion temporaire à moins d'1 m
- IP69K : Protégé contre le nettoyage à haute pression et haute température venant de plusieurs direction
- 4X : UL/CSA liée aux forts jets d'eau.



## ● DESIGN ÉLÉGANT ET ERGONOMIQUE

Tous les éléments de la série présentent un design ergonomique associé à une esthétique soignée.



## ● DURABILITE MÉCANIQUE DES TÊTES

- 5,000,000 manoeuvres: boutons-poussoirs à impulsion
- 1,000,000 manoeuvres: sélecteurs et les boutons-poussoirs à double/triple touche
- 300,000 manoeuvres: boutons coup-de-poing.



## ● MATÉRIAUX RÉSISTANTS AUX HUILES, AUX SOLVANTS ET AUX HYDROCARBURES



## ● UTILISATION À DES TEMPÉRATURES SÉVÈRES

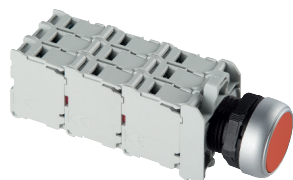
Température de fonctionnement de -25° à +70°C.



## ● CERTIFICATIONS INTERNATIONALES

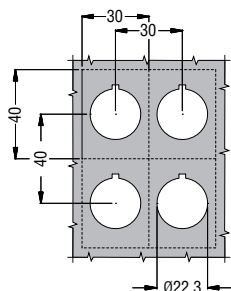


### ● ÉLÉMENTS DE CONTACT



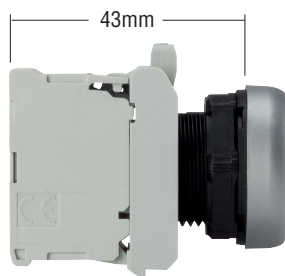
- Dimensions miniaturisées.
  - Conductivité électrique élevée 5V 1mA.
  - Possibilité d'empiler jusqu'à **9 contacts auxiliaires**.
  - Versions à raccordements à vis, à ressort, Faston et pour montage en fond d'armoire.
- Fonctionnement des contacts : double coupure, manoeuvre positive d'ouverture du contact NF, autonettoyants.

### ● ENCOMBREMENTS ET ENTRAXES RÉDUITS

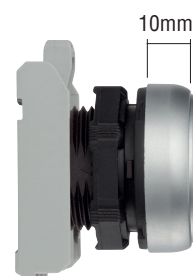


La nouvelle série permet de maintenir un entraxe minimal entre deux boutons sur le panneau de 30x40mm/1.18x1.57".

- L'entraxe minimal des trous pour le montage des boutons-poussoirs à double et triple touche sur le panneau est de 30x55mm/1.18x2.16".



- La profondeur totale à partir de l'avant du panneau jusqu'au fond du premier élément de contact est seulement de **43mm/1.69"**.



- **Profil réduit des têtes**  
La collerette présente un profil et une profondeur réduits.



[www.LovatoElectric.fr](http://www.LovatoElectric.fr)

**LOVATO ELECTRIC SAS**

21 Avenue G. Pompidou  
69003 LYON, France

tel. +33 472 91 31 35  
[info@LovatoElectric.fr](mailto:info@LovatoElectric.fr)

Suivez-nous sur



Les produits décrits dans ce document sont susceptibles d'évoluer ou de subir des modifications à n'importe quel moment. Les descriptions, les caractéristiques techniques et fonctionnelles, les dessins et les instructions fournis dans le dépliant doivent être considérés à titre purement indicatif, et n'ont par conséquent aucune valeur contractuelle. Il est également rappelé que les produits en question doivent être utilisés par du personnel qualifié et conformément aux normes en vigueur en matière d'installation et ce, afin d'éviter de causer des dommages à des personnes ou biens.